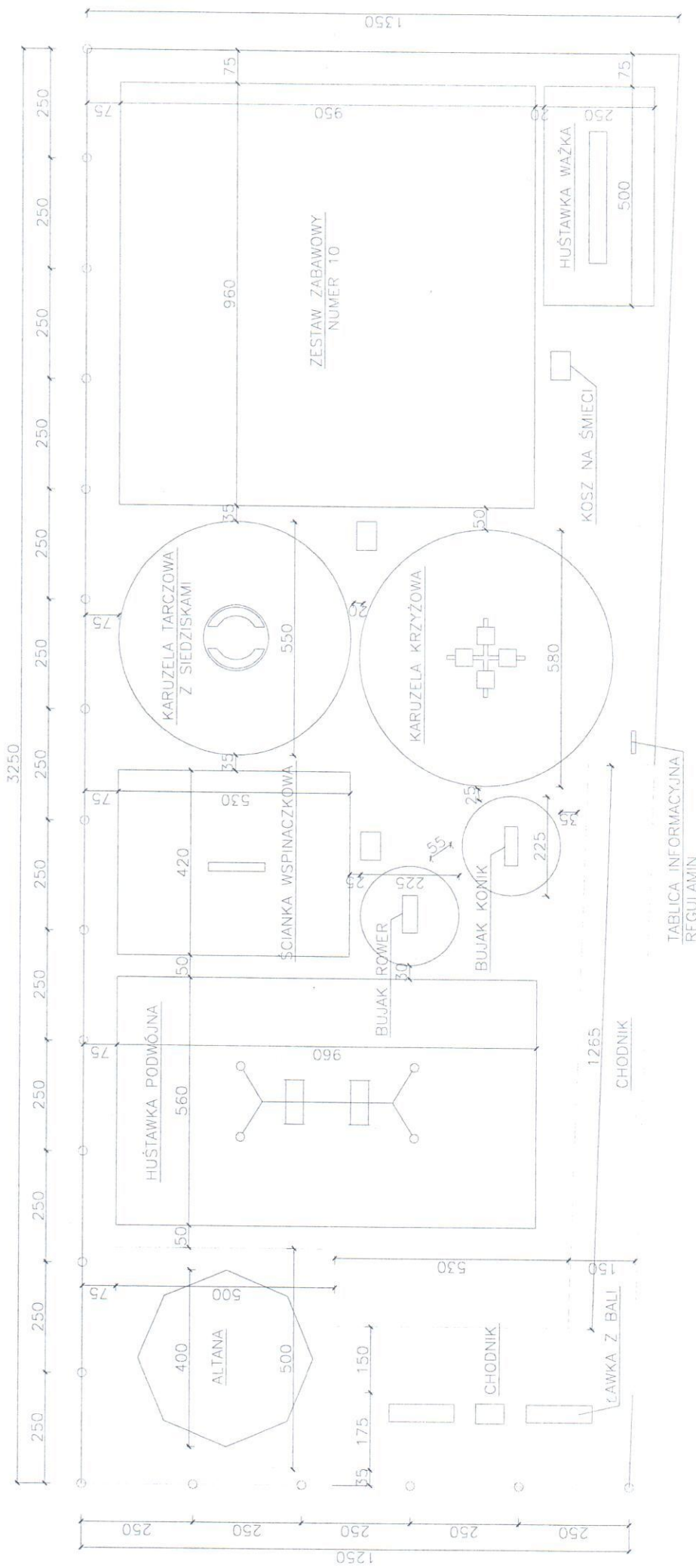


Lp.	Podstawa	Opis i wyczenia	j.m.	Poszcz	Razem
1		ROBOTY ZIEMNE			
1	KNR 2-01	Analogia: Roboty pomiarowe przy powierzchniowych robotach ziemnych - wyznaczenie urządzeń placu rekreacyjnego oraz ogrodzenia działki	ha		
d.1	0121-02	0.044	ha	0.044	
				RAZEM	0.044
2	KNNR 6	Koryta wykonywane ręcznie gł. 20 cm w gruncie kat. I-II na całej powierzchni - pod elementy zagospodarowania terenu i chodnik	m ²		
d.1	0101-05	301.70	m ²	301.700	
				RAZEM	301.700
3	KNNR 1	Roboty ziemne wykonywane koparkami przedsiębiornymi o poj.łyżki 0.25 m ³ w gr.kat. I-II z transp.urobku na odl.do 1 km sam.samowład.	m ³		
d.1	0201-03	301.70*0.2	m ³	60.340	
				RAZEM	60.340
4	KNNR 1	Analogia: Humusowanie powierzchni placu z obsianiem przy grubości warstwy humusu 5 cm.	m ²		
d.1	0507-01	135	m ²	135.000	
				RAZEM	135.000
5	KNNR 6	Warstwy odcinające zagęszczane ręcznie o grubości 10 cm - uzupełnienie strefy bezpieczeństwa placu zabawowego i urządzeń placu rekreacyjnego	m ²		
d.1	0106-02	Krotność = 2 247.50	m ²	247.500	
				RAZEM	247.500
2		OGRODZENIE			
6	KNR 2-01	Wykopanie dołów o powierzchni dna do 0.2 m ² i głębokości do 1.0 m (kat.gr.III) pod słupki ogrodzenia placu i furtek	dół.		
d.2	0312-10	19	dół.	19.000	
				RAZEM	19.000
7	KNR 2-02	Analogia: Stopy fundamentowe betonowe, o objętości do 0,5 m ³	m ³		
d.2	0203-01	(0.30*0.30*0.8)*19	m ³	1.368	
				RAZEM	1.368
8	KNR 2-02	Analogia: Ogrodzenie z paneli stalowych ocynkowanych wysokości 1,10 m na słupkach z profili 60x40 mm z kapturkiem o długości 1,80 m i rozstawie 2,50 m obsadzonych w gniazdach cokół (komplet)	m		
d.2	1802-01	45	m	45.000	
				RAZEM	45.000
9	KNR 2-31	Rowki pod krawężniki i ławy krawężnikowe o wymiarach 30x30 cm w gruncie kat.I-II	m		
d.2	0401-03	45	m	45.000	
				RAZEM	45.000
10	KNR 2-31	Ława pod krawężniki betonowa zwykła	m ³		
d.2	0402-03	1.80	m ³	1.800	
				RAZEM	1.800
11	KNNR 6	Analogia: Cokół betonowy prefabrykowany o wysokości 25 cm wraz z fundamentami przelotowymi i końcowymi	m		
d.2	0404-02	45	m	45.000	
				RAZEM	45.000
3		ZIELEŃ			
12	KNR 2-01	Przygotowanie podłoża pod nasypy przez zaoranie pługiem ciągnikowym	m ²		
d.3	0123-01	135	m ²	135.000	
				RAZEM	135.000
13	KNR 2-01	Ręczne plantowanie powierzchni gruntu rodzimego kat.I-III	m ²		
d.3	0505-01	135	m ²	135.000	
				RAZEM	135.000
14	KNR 2-21	Wykonanie trawników dywanowych siewem na gruncie kat. I-II bez nawożenia	m ²		
d.3	0401-01	135	m ²	135.000	
				RAZEM	135.000
4		ZAGOSPODAROWANIE PLACU			
15	Kalkulacja	Zakup i montaż elementów zagospodarowania placu zabaw wraz z wykonaniem fundamentów: zestaw zabawowy NR 10 firmy AVIS lub równoważny o wym. 5, 60m x 5,50m i strefie bezpieczeństwa 9,60m x 9,50m na podłożu z piasku o grubości 20 cm	kpl		
d.4	własna	1	kpl	1.000	
				RAZEM	1.000
16	Kalkulacja	Zakup i montaż elementów zagospodarowania placu zabaw wraz z wykonaniem fundamentów: ścianka wspinaczkowa pojedyncza firmy AVIS lub równoważna o wym. 1,30m x 0,20m i strefie bezpieczeństwa 5,30m x 4,20m na podłożu z piasku o grubości 20 cm	kpl		
d.4	własna	1	kpl	1.000	
				RAZEM	1.000

Lp.	Podstawa	Opis i wyliczenia	j.m.	Poszcz	Razem
17	Kalkulacja d.4 własna	Zakup i montaż elementów zagospodarowania placu zabaw wraz z wykonaniem fundamentów: tablica informacyjna firmy AVIS lub równoważna o wym. 0,50m x 0,10m na podłożu z piasku o grubości 20 cm	kpl		
		1	kpl	1.000	
				RAZEM	1.000
18	Kalkulacja d.4 własna	Zakup i montaż elementów zagospodarowania placu zabaw wraz z wykonaniem fundamentów: huśtawka ważka firmy AVIS lub równoważna o wym. 3,00m x 0,40m i strefie bezpieczeństwa 5,00m x 2,50m na podłożu z piasku o grubości 20 cm	kpl		
		1	kpl	1.000	
				RAZEM	1.000
19	Kalkulacja d.4 własna	Zakup i montaż elementów zagospodarowania placu zabaw wraz z wykonaniem fundamentów: huśtawka podwójna z metalową poprzeczką firmy AVIS lub równoważna o wym. 3,00m x 1,60m i strefie bezpieczeństwa 9,60m x 5,60m na podłożu z piasku o grubości 20 cm	kpl		
		1	kpl	1.000	
				RAZEM	1.000
20	Kalkulacja d.4 własna	Zakup i montaż elementów zagospodarowania placu zabaw wraz z wykonaniem fundamentów: bujak rower o wym. 1,0m x 0,35m i bujak konik o wym. 1,20m x 0,30m firmy AVIS lub równoważne - strefa bezpieczeństwa o średnicy fi 2,25m na podłożu z piasku o grubości 20 cm	kpl		
		2	kpl	2.000	
				RAZEM	2.000
21	Kalkulacja d.4 własna	Zakup i montaż elementów zagospodarowania placu zabaw wraz z wykonaniem fundamentów: ławka z bali z oparciem stała firmy AVIS lub równoważna o wymiarach 1,50 x 0,40m	kpl		
		2	kpl	2.000	
				RAZEM	2.000
22	Kalkulacja d.4 własna	Zakup i montaż elementów zagospodarowania placu zabaw wraz z wykonaniem fundamentów: karuzela krzyżowa firmy AVIS lub równoważna o średnicy fi 1,80 m - strefa bezpieczeństwa o średnicy fi 5,80m	kpl		
		1	kpl	1.000	
				RAZEM	1.000
23	Kalkulacja d.4 własna	Zakup i montaż elementów zagospodarowania placu zabaw wraz z wykonaniem fundamentów: karuzela tarczowa z siedziskami firmy AVIS lub równoważna o średnicy fi 1,50 m - strefa bezpieczeństwa o średnicy fi 5,50m	kpl		
		1	kpl	1.000	
				RAZEM	1.000
24	Kalkulacja d.4 własna	Zakup i montaż elementów zagospodarowania placu zabaw wraz z wykonaniem fundamentów: kosz na śmieci z bali drewnianych o wymiarach 0,65 x 0,45m firmy AVIS lub równoważny	szt		
		4	szt	4.000	
				RAZEM	4.000
25	Kalkulacja d.4 własna	Zakup i montaż elementów zagospodarowania placu zabaw: altana ośmiokątna o średnicy min. 4,0 m z wyposażeniem meblowym lub równoważna na podłożu z kostki brukowej o wymiarach 5,0 m x 5,0 m	kpl		
		1	kpl	1.000	
				RAZEM	1.000
5		KOSZYKÓWKA			
26	KNR 2-01 d.5 0310-01	Ręczne wykopy ciągłe lub jamiste ze skarpami o szer.dna do 1.5 m i głębok.do 1.5m ze złożeniem urobku na odkład (kat.gr.I-II)	m ³		
		1.0*1.0*1.2	m ³	1.200	
				RAZEM	1.200
27	KNR 2-23 d.5 0308-02	Wykonanie fundamentów betonowych z betonu żwirowego o obj.0.3 m3	m ³		
		1.0*1.0*1.2	m ³	1.200	
				RAZEM	1.200
28	KNR 2-23 d.5 0309-06	Analogia: Osadzenie tulei do słupków i stojaków do koszykówki	szt.		
		1	szt.	1.000	
				RAZEM	1.000
29	KNR 2-23 d.5 0310-04	Ustawienie w gotowych otworach stojaków metalowych do koszykówki wraz z tablicą, obręczą i siatką do obręczy	kpl		
		1	kpl	1.000	
				RAZEM	1.000
6		CHODNIK			
30	KNR 2-31 d.6 0401-03	Rowki pod krawężniki i ławy krawężnikowe o wymiarach 30x30 cm w gruncie kat.I-II - obrzeża wokół chodników	m		
		59.80	m	59.800	
				RAZEM	59.800
31	KNR 2-31 d.6 0402-03	Ława pod obrzeża betonowa zwykła	m ³		
		2.40	m ³	2.400	
				RAZEM	2.400

Lp.	Podstawa	Opis i wyliczenia	j.m.	Poszcz	Razem
32	KNNR 6 d.6 0404-02	Obrzeża betonowe o wymiarach 20x6 cm na podsypce piaskowej, spoiny wypełnione piaskiem 59.80	m		
			m	59.800	
				RAZEM	59.800
33	KNR 2-31 d.6 0104-05	Mechaniczne zagęszczenie warstwy odsączającej w korycie lub na całej szerokości drogi - grubość warstwy po zag. 10 cm 29.20+25	m ²		
			m ²	54.200	
				RAZEM	54.200
34	KNNR 6 d.6 0113-06	Warstwa górna podbudowy z kruszyw łamanych gr. 15 cm 54.20	m ²		
			m ²	54.200	
				RAZEM	54.200
35	KNNR 6 d.6 0502-02	Chodniki z kostki brukowej betonowej grubości 6 cm na podsypce cementowo-piaskowej z wypełnieniem spoin piaskiem 54.20	m ²		
			m ²	54.200	
				RAZEM	54.200
7		OŚWIETLENIE TERENU			
36	Kalkulacja d.7 własna	Montaż lampy oświetleniowej na istniejącym słupie oświetleniowym 1	kpl		
			kpl	1.000	
				RAZEM	1.000
37	Kalkulacja d.7 własna	Demontaż i ponowny montaż słupa oświetleniowego wraz z przeróbką kabla elektrycznego 1	kpl		
			kpl	1.000	
				RAZEM	1.000

SCHEMAT ZAGOSPODAROWANIA PLACU REKREACYJNEGO W JANUSZEWICACH

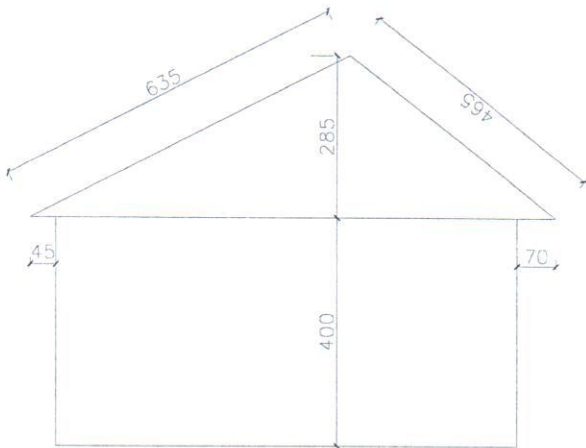
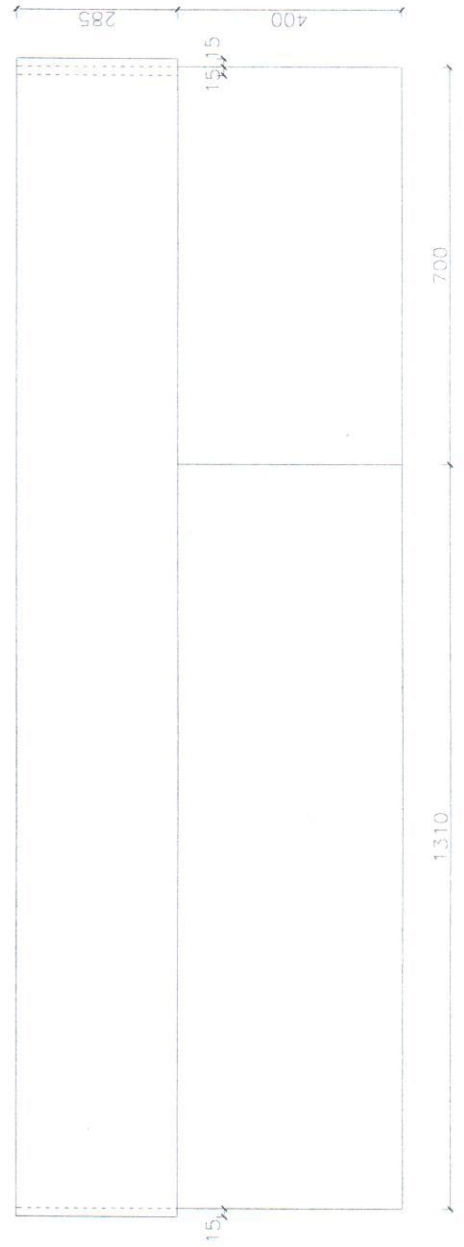
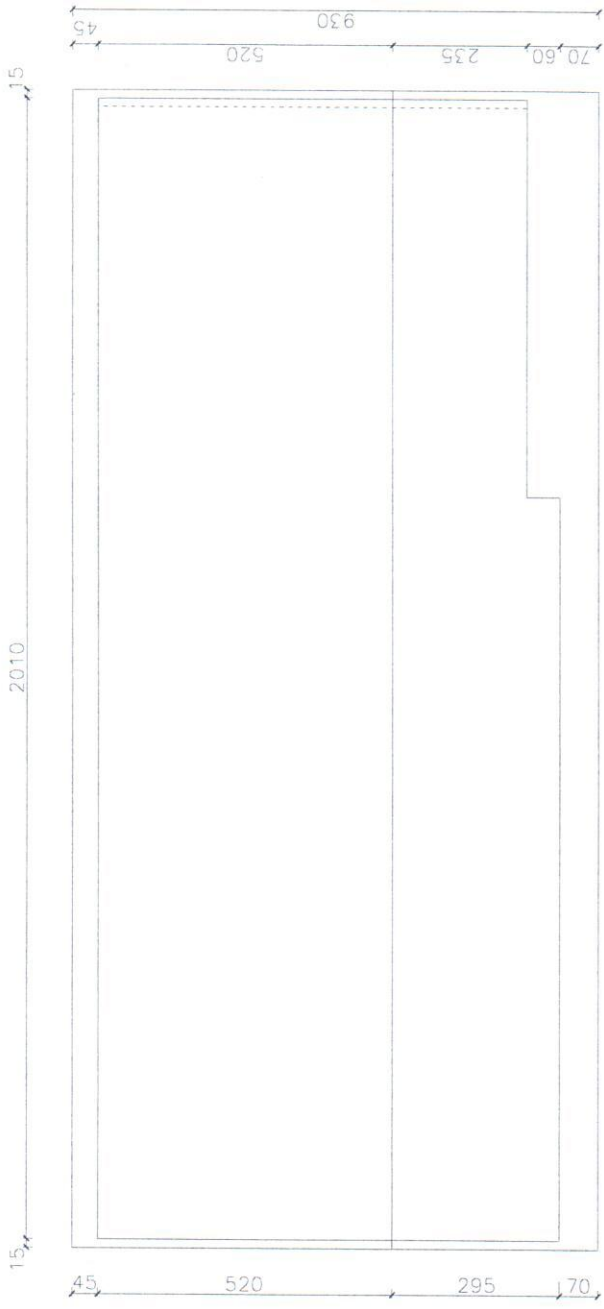


Lp.	Podstawa	Opis i wyliczenia	j.m.	Poszcz	Razem
WYMIANA I REMONT POKRYCIA DACHOWEGO					
1 ROBOTY ROZBIÓRKOWE					
1	KNR 4-04	Rozebranie rynien z blachy nadającej się do użytku	m		
d.1	0506-02	20.40	m	20.400	
				RAZEM	20.400
2	KNR 4-04	Rozebranie rur z blachy nadającej się do użytku	m		
d.1	0506-03	13.50	m	13.500	
				RAZEM	13.500
3	KNR 4-01	Rozebranie obróbek blacharskich murów ogniowych, okapów, kołnierzy, gzym-sów itp. z blachy nie nadającej się do użytku	m ²		
d.1	0535-08	30	m ²	30.000	
				RAZEM	30.000
4	KNR 4-04	Rozebranie pokrycia dachowego i podbitek z płyt azbestowo-cementowych falistych nie nadających się do użytku	m ²		
d.1	0508-05	237.87+18.57	m ²	256.440	
				RAZEM	256.440
5	Kalkulacja	Utylizacja eternitu	m ²		
d.1	własna	256.44	m ²	256.440	
				RAZEM	256.440
6	Kalkulacja	Transport eternitu - załadunek, transport i wyładunek	m ²		
d.1	własna	256.44	m ²	256.440	
				RAZEM	256.440
7	KNR 4-04	Transport złomu samochodem skrzyniowym z załadunkiem i wyładunkiem ręcznym na odległość 10 km	t		
d.1	1107-01 1107-04	0.25	t	0.250	
				RAZEM	0.250
8	KNR 4-04	Rozebranie konstrukcji więźb dachowych - ołacenie dachu	m ²		
d.1	0403-03	224.40	m ²	224.400	
				RAZEM	224.400
9	KNNR-W 3	Analogia: Ręczna rozbiórka elementów żelbetowych - rozebranie czap kominiar-skich	m ³ bet.		
d.1	0403-03	0.10	m ³ bet.	0.100	
				RAZEM	0.100
10	KNR 4-01	Rozebranie kominów wolnostojących	m ³		
d.1	0350-01	2.0	m ³	2.000	
				RAZEM	2.000
11	KNR 4-04	Transport gruzu i materiałów z rozbiórki przy ręcznym załadunku i wyładunku samochodem skrzyniowym na odległość do 1 km	m ³		
d.1	1101-02	2.0	m ³	2.000	
				RAZEM	2.000
12	KNR 4-04	Transport gruzu z terenu rozbiórki przy ręcznym załadunku i wyładunku samochodem ciężarowym - dodatek za każdy następny rozpoczęty 1 km	m ³		
d.1	1101-05	Krotność = 14 2.0	m ³	2.000	
				RAZEM	2.000
2 ROBOTY REMONTOWE					
13	KNNR-W 3	Przemurowanie przewodów kominowych i wentylacyjnych - sprawdzenie i od-gruzowanie	m		
d.2	0312-04	10	m	10.000	
				RAZEM	10.000
14	KNNR 2	Analogia: Kominy wolnostojące z cegieł klinkierowych w budynkach wieloprze-wodowe	m ³		
d.2	0308-01	2.0	m ³	2.000	
				RAZEM	2.000
3 ROBOTY POKRYCIOWE					
15	KNNR 3	Analogia: Wzmocnienie dwustronne krokiew deskami 28 - 45 mm	m ² poł.		
d.3	0501-06	50	m ² poł.	50.000	
				RAZEM	50.000
16	KNNR 3	Analogia: Wymiana części elementów więźby dachowej budynku	m		
d.3	0501-05	100	m	100.000	
				RAZEM	100.000
17	KNR 0-15	Analogia: Osadzenie okien w połaci dachowej - wykonanie konstrukcji nośnej	szt		
d.3	0526-01	1	szt	1.000	
				RAZEM	1.000

Lp.	Podstawa	Opis i wyliczenia	j.m.	Poszcz	Razem
18	KNR 0-15 d.3 0526-02	Analogia: Osadzenie wylazu dachowego w połaci - FAKRO WGI 45 x 75 lub równoważne. 1	szt szt	 1.000	 1.000
				RAZEM	1.000
19	KNR AT-09 d.3 0103-03	Folie wstępnego krycia (FWK) układane na krokwiach - rozstaw kontrłat 1,00 - 1,10 m 224.40	m ² m ²	 224.400	 224.400
				RAZEM	224.400
20	KNNR-W 3 d.3 0504-04	Dwukrotna impregnacja grzybobójcza drewna metodą smarowania drewna preparatami solowymi - bale i krawędziaki, łąty i kontrłaty 134	m ² m ²	 134.000	 134.000
				RAZEM	134.000
21	KNR K-05 d.3 0104-06	Montaż kontrłat na dachu bez deskowania, rozstaw krokwi do 100 cm 224.40	m ² m ²	 224.400	 224.400
				RAZEM	224.400
22	KNNR 2 d.3 0403-02	Łaczenie połaci dachowych z tarcicy nasyczonej 224.40	m ² m ²	 224.400	 224.400
				RAZEM	224.400
23	KNR 0-18 d.3 2611-08	Analogia: Elewacje z paneli układanych poziomo - montaż rusztu na konstrukcji drewnianej - podbitka 33	m ² m ²	 33.000	 33.000
				RAZEM	33.000
24	KNR K-05 d.3 0103-04	Wykonanie deskowania - montaż deski okapowej 40.80	m m	 40.800	 40.800
				RAZEM	40.800
25	NNRNKB d.3 202 0419-06	(z.II) konstrukcje dachowe z tarcicy nasyczonej - wiatrownice 0.04	m ³ m ³	 0.040	 0.040
				RAZEM	0.040
26	KNR 0-18 d.3 2613-03	Analogia: Układanie podbitki z blachy stalowej powlekanej trapezowej o gr. 0, 50mm bez docieplania na gotowym ruszcie na okapach poza ścianami 33	m ² m ²	 33.000	 33.000
				RAZEM	33.000
27	NNRNKB d.3 202 0537-04	Analogia: Pokrycie dachów blachą powlekaną trapezową o gr. 0,50mm na łątach 224.40	m ² m ²	 224.400	 224.400
				RAZEM	224.400
28	KNNR 2 d.3 0508-02	Analogia: Pokrycie dachu blachą stalową powlekaną o gr. 0,50mm - gąsiorzy 20.40	m m	 20.400	 20.400
				RAZEM	20.400
29	KNNR 2 d.3 0508-03	Analogia: Pokrycie dachu blachą stalową powlekaną o gr. 0,50mm - blachy okapowe 40.80	m m	 40.800	 40.800
				RAZEM	40.800
30	KNNR 2 d.3 0504-02	Obróbki blacharskie z blachy stalowej powlekanej o gr. 0,50mm przy szerokości w rozwinięciu ponad 25 cm (kominy, wiatrownice, rynny) 23	m ² m ²	 23.000	 23.000
				RAZEM	23.000
31	KNNR 2 d.3 0504-06	Obróbki blacharskie wylazów dachowych w dachach krytych blachą 1	szt. szt.	 1.000	 1.000
				RAZEM	1.000
32	KNNR 2 d.3 0505-05	Montaż obróbek blacharskich z gotowych elementów prefabrykowanych z blachy - rynny dachowe półokrągłe pozyskane z demontażu (ewentualna wymiana haków) 40.80	m m	 40.800	 40.800
				RAZEM	40.800
33	KNNR 2 d.3 0505-07	Montaż obróbek blacharskich z gotowych elementów prefabrykowanych z blachy - rury spustowe okrągłe pozyskane z demontażu (ewentualna wymiana obejm) 13.50	m m	 13.500	 13.500
				RAZEM	13.500
34	KNNR 2 d.3 0506-04	Analogia: Montaż obróbek z blachy - leje spustowe pozyskane z demontażu 3	szt. szt.	 3.000	 3.000
				RAZEM	3.000
35	KNR AT-09 d.3 0104-04	Akcesoria do pokryć dachowych - ławy kominiarskie o długości łącznej 4,0 m 2	szt. szt.	 2.000	 2.000
				RAZEM	2.000
4		ROBOTY POMOCNICZE			

Lp.	Podstawa	Opis i wyliczenia	j.m.	Poszcz	Razem
36	KNNR 2 d.4 1501-01	Rusztowania zewnętrzne rurowe o wysokości do 20 m	m ²		
		120	m ²	120.000	
				RAZEM	120.000
37	KNR 4-01 d.4 0534-07	Analogia: Prowizoryczne zabezpieczenie połączeń dachowych na czas budowy	m ²		
		224.40	m ²	224.400	
				RAZEM	224.400

RYSUNKI OGÓLNE BUDYNKU ŚWIETLICY W KOMPARZOWIE

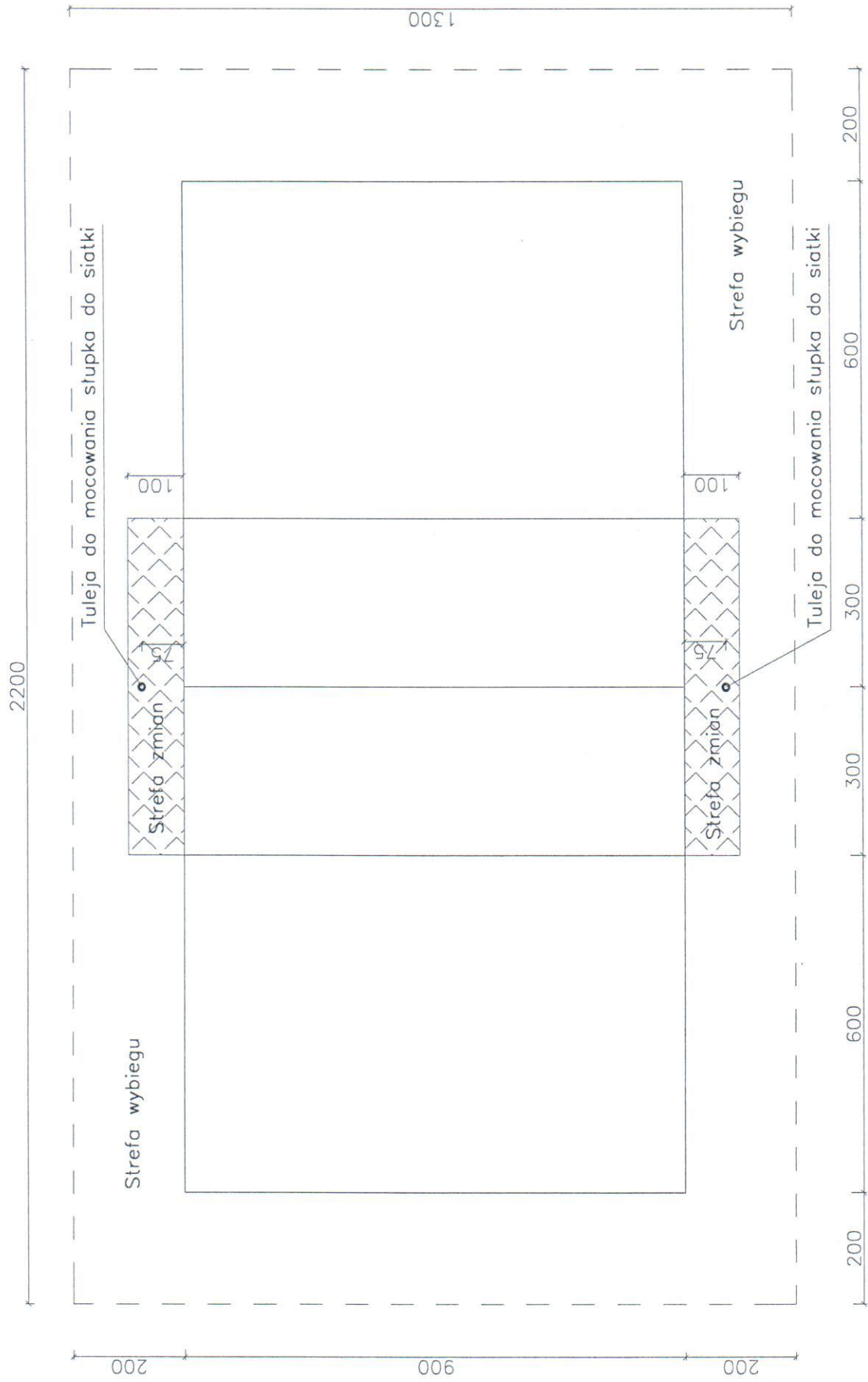


Lp.	Podstawa	Opis i wyliczenia	j.m.	Poszcz	Razem
1		ROBOTY ZIEMNE			
1	KNR 2-01	Analogia: Roboty pomiarowe przy powierzchniowych robotach ziemnych - wyznaczenie urządzeń placu rekreacyjnego oraz ogrodzenia działki	ha		
d.1	0121-02	0.20	ha	0.200	
				RAZEM	0.200
2	KNNR 6	Analogia: Koryta wykonywane ręcznie gł. 20 cm w gruncie kat. I-II na całej szerokości placów pod altankę, plac zabawowy, chodnik i boisko do piłki siatkowej i huśtawkę	m ²		
d.1	0101-05	25+78+58+286+54	m ²	501.000	
				RAZEM	501.000
3	KNNR 1	Roboty ziemne wykonywane koparkami przedsięwziętymi o poj.łyżki 0.25 m ³ w gr.kat. I-II z transp.urobku na odl.do 1 km sam.samowylad.	m ³		
d.1	0201-03	501*0.2	m ³	100.200	
				RAZEM	100.200
4	KNNR 1	Analogia: Niwelacja terenu o grubości do 15 cm za pomocą spycharek	m ²		
d.1	0113-01	600	m ²	600.000	
				RAZEM	600.000
5	KNNR 1	Analogia: Niwelacja terenu za pomocą spycharek - dodatek za dalsze 5 cm ponad 15 cm	m ²		
d.1	0113-02	Krotność = 3 600	m ²	600.000	
				RAZEM	600.000
6	KNNR 1	Formowanie i zagęszczanie nasypów o wys. do 3,0 m spycharkami w gruncie kat.I-II	m ³		
d.1	0407-01	200	m ³	200.000	
				RAZEM	200.000
7	KNNR 1	Analogia: Humusowanie części powierzchni placu z obsianiem przy grubości warstwy humusu 5 cm.	m ²		
d.1	0507-01	500	m ²	500.000	
				RAZEM	500.000
8	KNNR 6	Warstwy odcinające zagęszczane ręcznie o grubości 10 cm - uzupełnienie strefy bezpieczeństwa placu zabawowego	m ²		
d.1	0106-02	Krotność = 2 78+54	m ²	132.000	
				RAZEM	132.000
2		OGRODZENIE			
9	KNR 2-01	Wykopanie dołów o powierzchni dna do 0.2 m ² i głębokości do 1.0 m (kat.gr.III)	dół.		
d.2	0312-10	pod słupki ogrodzenia placu, bram i furtek	dół.	59.000	
		59		RAZEM	59.000
10	KNR 2-02	Analogia: Stopy fundamentowe betonowe, o objętości do 0,5 m ³	m ³		
d.2	0203-01	(0.25*0.25*0.8*53)+(0.25*1.2*1.0*6)	m ³	4.450	
				RAZEM	4.450
11	KNR 2-02	Analogia: Ogrodzenie z paneli stalowych ocynkowanych wysokości 1,50 m na słupkach z profili 60x40 mm z kapturkiem o długości 2,40 m i rozstawie 2,50 m	m		
d.2	1802-01	obsadzonych w gniazdach cokołów (komplet) 12.50+52.50+34.50+9.00+20.00+4.00-4.00-5.00	m	123.500	
				RAZEM	123.500
12	KNR 2-23	Analogia: Furtka z elementów stalowych ocynkowanych o wym. 100x150 cm ze słupkami	szt.		
d.2	0402-04	1	szt.	1.000	
				RAZEM	1.000
13	KNR 2-23	Brama dwuskrzydłowa o szerokości 5,0 m i wysokości 1,50 m z elementów stalowych ocynkowanych	szt.		
d.2	0402-02	1	szt.	1.000	
				RAZEM	1.000
14	KNR 2-23	Brama jednoskrzydłowa o szerokości 2,8 m i wysokości 1,50 m z elementów stalowych ocynkowanych	szt.		
d.2	0402-02	1	szt.	1.000	
				RAZEM	1.000
15	KNR 2-31	Rowki pod krawężniki i ławy krawężnikowe o wymiarach 30x30 cm w gruncie kat.I-II	m		
d.2	0401-03	123.50	m	123.500	
				RAZEM	123.500
16	KNR 2-31	Ława pod krawężniki betonowa zwykła	m ³		
d.2	0402-03	4.94	m ³	4.940	
				RAZEM	4.940
17	KNNR 6	Analogia: Cokół betonowy o wysokości 25 cm wraz z głowicami przelotowymi i końcowymi	m		
d.2	0404-02	123.50	m	123.500	
				RAZEM	123.500
3		ZIELEŃ			

Lp.	Podstawa	Opis i wycenienia	j.m.	Poszcz	Razem
18	KNR 2-01 d.3 0123-01	Przygotowanie podłoża pod nasypy przez zaoranie pługiem ciągnikowym	m ²		
		1000	m ²	1000.000	
				RAZEM	1000.000
19	KNR 2-01 d.3 0505-01	Ręczne plantowanie powierzchni gruntu rodzimego kat.I-III	m ²		
		500	m ²	500.000	
				RAZEM	500.000
20	KNR 2-21 d.3 0401-01	Wykonanie trawników dywanowych siewem na gruncie kat. I-II bez nawożenia	m ²		
		500	m ²	500.000	
				RAZEM	500.000
4		ZAGOSPODAROWANIE PLACU			
21	Kalkulacja d.4 własna	Zakup i montaż elementów zagospodarowania placu zabaw: zestaw wisus - OT 0205 lub równoważny o wym. 8,70m x 6,90m i strefie bezpieczeństwa 11,70m x 9,90m na podłożu z piasku (warstwa odsączająca grubości 30 cm)	kpl		
		1	kpl	1.000	
				RAZEM	1.000
22	Kalkulacja d.4 własna	Zakup i montaż elementów zagospodarowania placu zabaw wraz z wykonaniem fundamentów: ławki parkowe żeliwne z obudową drewnianą siedzeniową o długości 1700 mm - ławka warszawska lub równoważna	szt		
		4	szt	4.000	
				RAZEM	4.000
23	Kalkulacja d.4 własna	Zakup i montaż elementów zagospodarowania placu zabaw wraz z wykonaniem fundamentów: kosz na śmieci metalowy w obudowie drewnianej lub równoważny	szt		
		2	szt	2.000	
				RAZEM	2.000
24	Kalkulacja d.4 własna	Zakup i montaż elementów zagospodarowania placu zabaw: altana ośmiokątna o średnicy min. 4,0 m z wyposażeniem meblowym lub równoważna na podłożu z kostki brukowej o wymiarach 5,0 m x 5,0 m	szt		
		1	szt	1.000	
				RAZEM	1.000
25	Kalkulacja d.4 własna	Zakup i montaż elementów zagospodarowania placu zabaw wraz z wykonaniem fundamentów: huśtawka podwójna z metalową poprzeczką firmy AVIS lub równoważna o wymiarach 3,0 x 1,60 x 2,20 m (strefa bezpieczeństwa 9,60 x 5,60 m)	szt		
		1	szt	1.000	
				RAZEM	1.000
5		CHODNIK			
26	KNR 2-31 d.5 0401-03	Rowki pod krawężniki i ławy krawężnikowe o wymiarach 30x30 cm w gruncie kat.I-II	m		
		92	m	92.000	
				RAZEM	92.000
27	KNR 2-31 d.5 0402-03	Ława pod krawężniki betonowa zwykła	m ³		
		3.68	m ³	3.680	
				RAZEM	3.680
28	KNNR 6 d.5 0404-02	Obrzeża betonowe o wymiarach 20x6 cm na podsypce piaskowej, spoiny wypełnione piaskiem	m		
		92	m	92.000	
				RAZEM	92.000
29	KNR 2-31 d.5 0104-05	Mechaniczne zagęszczenie warstwy odsączającej w korycie lub na całej szerokości drogi - grubość warstwy po zag. 10 cm (pod chodnik i altankę)	m ²		
		79	m ²	79.000	
				RAZEM	79.000
30	KNNR 6 d.5 0113-06	Warstwa górna podbudowy z kruszyw łamanych gr. 15 cm (pod chodnik i altankę)	m ²		
		79	m ²	79.000	
				RAZEM	79.000
31	KNNR 6 d.5 0502-02	Chodniki z kostki brukowej betonowej grubości 6 cm na podsypce cementowo-piaskowej z wypełnieniem spoin piaskiem (pod chodnik i altankę)	m ²		
		79	m ²	79.000	
				RAZEM	79.000
6		BOISKO DO SIATKÓWKI			
32	KNNR 6 d.6 0106-02	Warstwy odcinające zagęszczane ręcznie o grubości 10 cm - uzupełnienie pod boisko do siatkówki Krotność = 2	m ²		
		286	m ²	286.000	
				RAZEM	286.000
33	KNR 2-01 d.6 0312-09	Wykopanie dołów o powierzchni dna do 0.2 m ² i głębokości do 1.0 m (kat.gr.I-II) - tuleje na słupki do siatkówki	dół.		
		1.0*0.5*0.5*2	dół.	0.500	
				RAZEM	0.500

Lp.	Podstawa	Opis i wyliczenia	j.m.	Poszcz	Razem
34	KNR 2-23 d.6 0308-02	Wykonanie fundamentów betonowych z betonu żwirowego o obj.0.3 m3 - tuleje 1.0*0.5*0.5*2	m ³ m ³	 0.500	
				RAZEM	0.500
35	KNR 2-23 d.6 0309-02	Osadzenie tulei do słupków siatkówki 2	szt. szt.	 2.000	
				RAZEM	2.000
36	KNR 2-23 d.6 0310-02	Analogia: Ustawienie w gotowych otworach słupków do siatkówki z naciągiem wraz z montażem siatki z antenkami oraz linii boiska 2	szt. szt.	 2.000	
				RAZEM	2.000

UKŁAD BOISKA DO SIATKÓWKI (SCHEMAT) W DOBROMIERZU

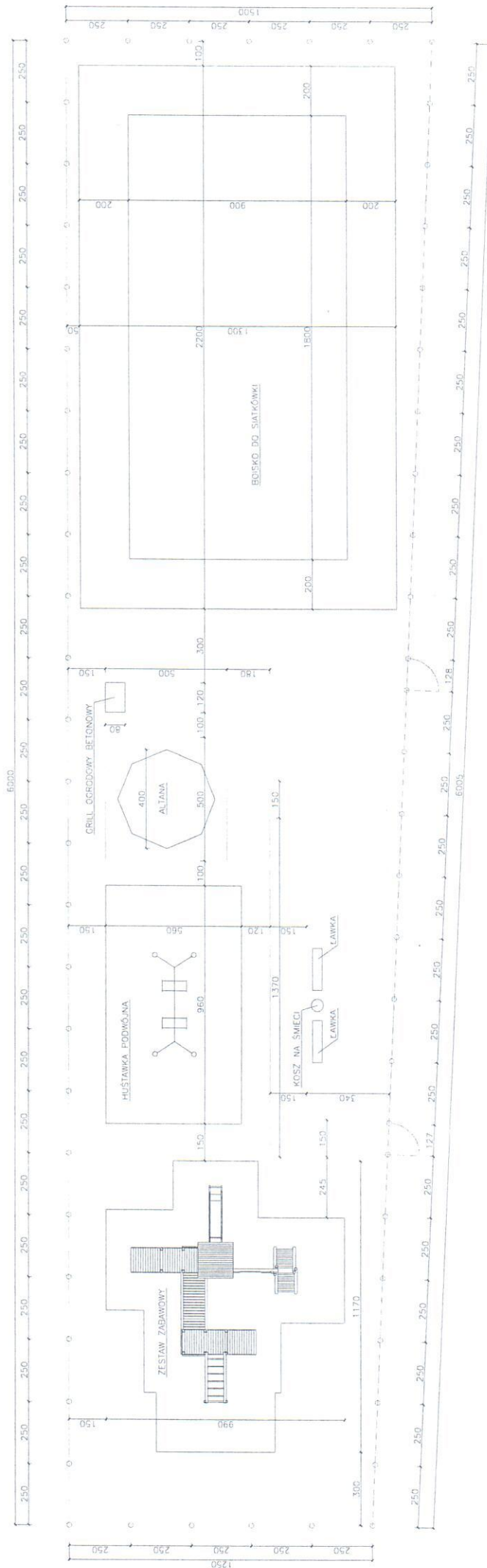


Obszar boiska do siatkówki o wymiarach 9,0 x 18,0m

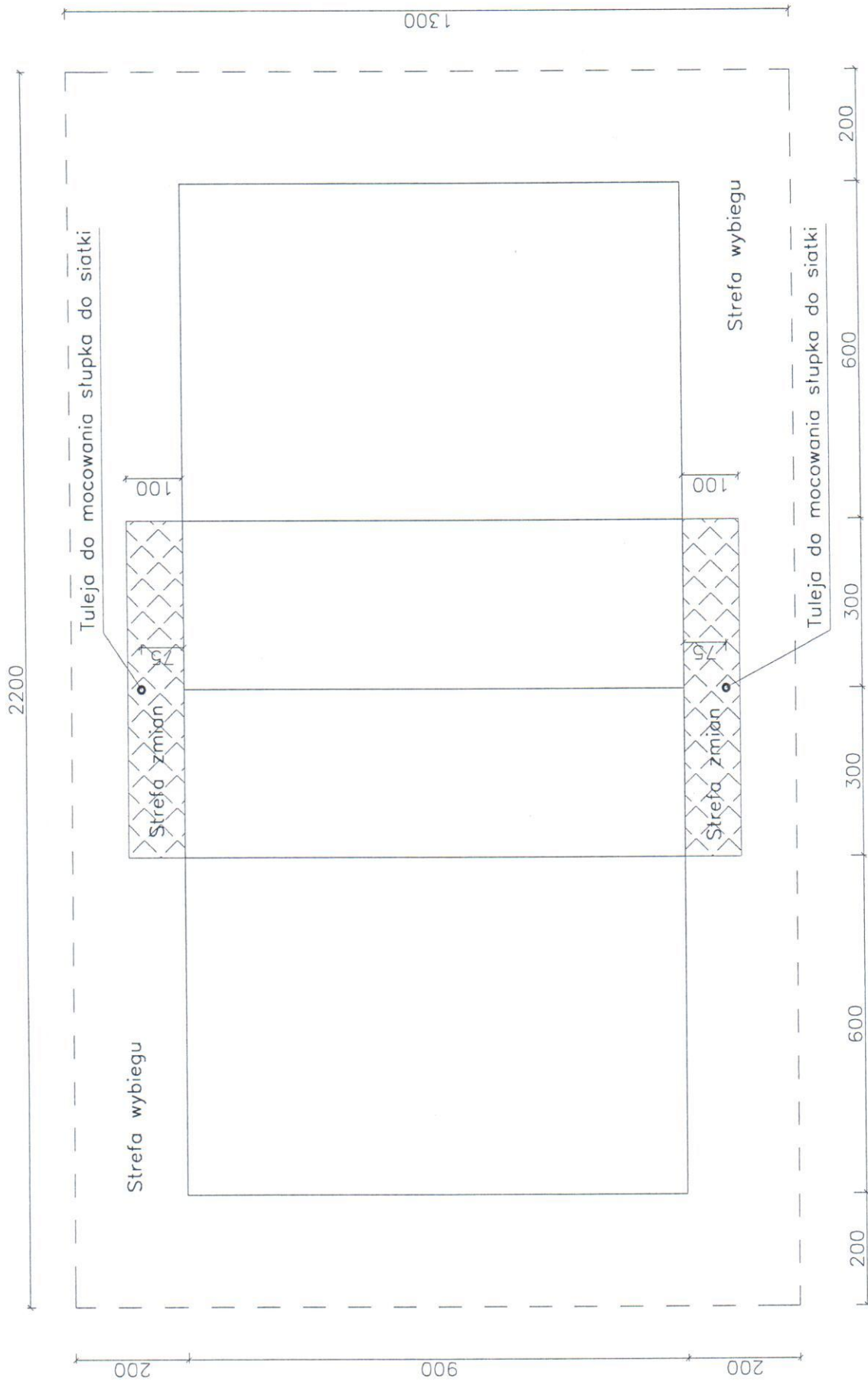
Lp.	Podstawa	Opis i wyliczenia	j.m.	Poszcz	Razem
1		ROBOTY ZIEMNE			
1	KNR 2-01	Analogia: Roboty pomiarowe przy powierzchniowych robotach ziemnych - wyznaczenie urządzeń placu rekreacyjnego oraz ogrodzenia działki 0.082	ha		
d.1	0121-02		ha	0.082	
				RAZEM	0.082
2	KNNR 6	Koryta wykonywane ręcznie gł. 20 cm w gruncie kat. I-II na całej powierzchni - pod altankę, plac zabawowy, huśtawkę, chodnik i boisko do piłki siatkowej 503	m ²		
d.1	0101-05		m ²	503.000	
				RAZEM	503.000
3	KNNR 1	Roboty ziemne wykonywane koparkami przedsiębiornymi o poj.łyżki 0.25 m ³ w gr.kat. I-II z transp.urobku na odl.do 1 km sam.samowyład. 503*0.2	m ³		
d.1	0201-03		m ³	100.600	
				RAZEM	100.600
4	KNNR 6	Warstwy odcinające zagęszczane ręcznie o grubości 10 cm - uzupełnienie strefy bezpieczeństwa placu zabawowego i huśtawki Krotność = 2 78+54	m ²		
d.1	0106-02		m ²	132.000	
				RAZEM	132.000
2		OGRODZENIE			
5	KNR 2-01	Wykopanie dołów o powierzchni dna do 0.2 m ² i głębokości do 1.0 m (kat.gr.III) pod słupki ogrodzenia placu i furtek 56	dół.		
d.2	0312-10		dół.	56.000	
				RAZEM	56.000
6	KNR 2-02	Analogia: Stopy fundamentowe betonowe, o objętości do 0,5 m ³ (0.25*0.25*0.8*52)+(0.25*1.2*1.0*4)	m ³		
d.2	0203-01		m ³	3.800	
				RAZEM	3.800
7	KNR 2-02	Analogia: Ogrodzenie z paneli stalowych ocynkowanych wysokości 1,10 m na słupkach z profili 60x40 mm z kapturkiem o długości 1,80 m i rozstawie 2,50 m obsadzonych w gniazdach cokołów (komplet) 12.5+60+15+60-1.25-1.25	m		
d.2	1802-01		m	145.000	
				RAZEM	145.000
8	KNR 2-23	Analogia: Furtka z elementów stalowych ocynkowanych o wym. 110x120 cm ze słupkami 2	szt.		
d.2	0402-04		szt.	2.000	
				RAZEM	2.000
9	KNR 2-31	Rowki pod krawężniki i ławy krawężnikowe o wymiarach 30x30 cm w gruncie kat.I-II 145.00	m		
d.2	0401-03		m	145.000	
				RAZEM	145.000
10	KNR 2-31	Ława pod krawężniki betonowa zwykła 5.80	m ³		
d.2	0402-03		m ³	5.800	
				RAZEM	5.800
11	KNNR 6	Obrzeża betonowe o wymiarach 20x6 cm na podsypce piaskowej, spoiny wypełnione piaskiem 145	m		
d.2	0404-02		m	145.000	
				RAZEM	145.000
3		ZAGOSPODAROWANIE PLACU			
12	Kalkulacja własna	Zakup i montaż elementów zagospodarowania placu zabaw: zestaw wisus - OT 0205 lub równoważny o wym. 8,70m x 6,90m i strefie bezpieczeństwa 11,70m x 9,90m na podłożu z piasku (warstwa odsączająca grubości 30 cm) 1	kpl		
d.3			kpl	1.000	
				RAZEM	1.000
13	Kalkulacja własna	Zakup i montaż elementów zagospodarowania placu zabaw wraz z wykonaniem fundamentów: ławki parkowe żeliwne z obudową drewnianą siedzeniową o długości 1700 mm - ławka warszawska lub równoważna 2	szt		
d.3			szt	2.000	
				RAZEM	2.000
14	Kalkulacja własna	Zakup i montaż elementów zagospodarowania placu zabaw wraz z wykonaniem fundamentów: huśtawka podwójna z metalową poprzeczką firmy AVIS lub równoważna o wymiarach 3,0 x 1,60 x 2,20 m (strefa bezpieczeństwa 9,60 x 5,60 m) 1	szt		
d.3			szt	1.000	
				RAZEM	1.000
15	Kalkulacja własna	Zakup i montaż elementów zagospodarowania placu zabaw wraz z wykonaniem fundamentów: grill ogrodowy betonowy lub równoważny o wymiarach 1,2 x 0,80 x 2,20 m 1	kpl		
d.3			kpl	1.000	
				RAZEM	1.000
16	Kalkulacja własna	Zakup i montaż elementów zagospodarowania placu zabaw wraz z wykonaniem fundamentów: kosz na śmieci metalowy w obudowie drewnianej lub równoważny 1	szt		
d.3			szt	1.000	
				RAZEM	1.000

Lp.	Podstawa	Opis i wyliczenia	j.m.	Poszcz	Razem
17	Kalkulacja d.3 własna	Zakup i montaż elementów zagospodarowania placu zabaw: altana ośmiokątna o średnicy min. 4,0 m z wyposażeniem meblowym lub równoważna) na podłożu z kostki brukowej	kpl		
		1	kpl	1.000	
				RAZEM	1.000
4		CHODNIK			
18	KNR 2-31 d.4 0401-03	Rowki pod krawężniki i ławy krawężnikowe o wymiarach 30x30 cm w gruncie kat.I-II	m		
		58.50	m	58.500	
				RAZEM	58.500
19	KNR 2-31 d.4 0402-03	Ława pod krawężniki betonowa zwykła	m ³		
		2.34	m ³	2.340	
				RAZEM	2.340
20	KNNR 6 d.4 0404-02	Obrzeża betonowe o wymiarach 20x6 cm na podsypce piaskowej, spoiny wypełnione piaskiem	m		
		58.50	m	58.500	
				RAZEM	58.500
21	KNR 2-31 d.4 0104-05	Mechaniczne zagęszczenie warstwy odsączającej w korycie lub na całej szerokości drogi - grubość warstwy po zag. 10 cm	m ²		
		30.60+25	m ²	55.600	
				RAZEM	55.600
22	KNNR 6 d.4 0113-06	Warstwa górna podbudowy z kruszyw łamanych gr. 15 cm	m ²		
		55.60	m ²	55.600	
				RAZEM	55.600
23	KNNR 6 d.4 0502-02	Chodniki z kostki brukowej betonowej grubości 6 cm na podsypce cementowo-piaskowej z wypełnieniem spoin piaskiem	m ²		
		55.60	m ²	55.600	
				RAZEM	55.600
5		BOISKO DO SIATKÓWKI			
24	KNNR 6 d.5 0106-02	Warstwy odcinające zagęszczane ręcznie o grubości 10 cm	m ²		
		Krotność = 2	m ²	286.000	
		286			
				RAZEM	286.000
25	KNR 2-01 d.5 0312-09	Wykopanie dołów o powierzchni dna do 0.2 m ² i głębokości do 1.0 m (kat.gr.I-II)	dół.		
		- tuleje na słupki do siatkówki	dół.	0.500	
		1.0*0.5*0.5*2			
				RAZEM	0.500
26	KNR 2-23 d.5 0308-02	Wykonanie fundamentów betonowych z betonu żwirowego o obj.0.3 m ³ - tuleje	m ³		
		1.0*0.5*0.5*2	m ³	0.500	
				RAZEM	0.500
27	KNR 2-23 d.5 0309-02	Osadzenie tulei do słupków siatkówki	szt.		
		2	szt.	2.000	
				RAZEM	2.000
28	KNR 2-23 d.5 0310-02	Analogia: Ustawienie w gotowych otworach słupków do siatkówki z naciągiem	szt.		
		wraz z montażem siatki z antenkami oraz linii boiska	szt.	2.000	
		2			
				RAZEM	2.000

SCHEMAT ZAGOSPODAROWANIA PLACU REKREACYJNEGO W BOBROWSKIEJ WOLI



UKŁAD BOISKA DO SIATKÓWKI (SCHEMAT) W BOBROWSKIEJ WOLI



Obszar boiska do siatkówki o wymiarach 9,0 x 18,0m