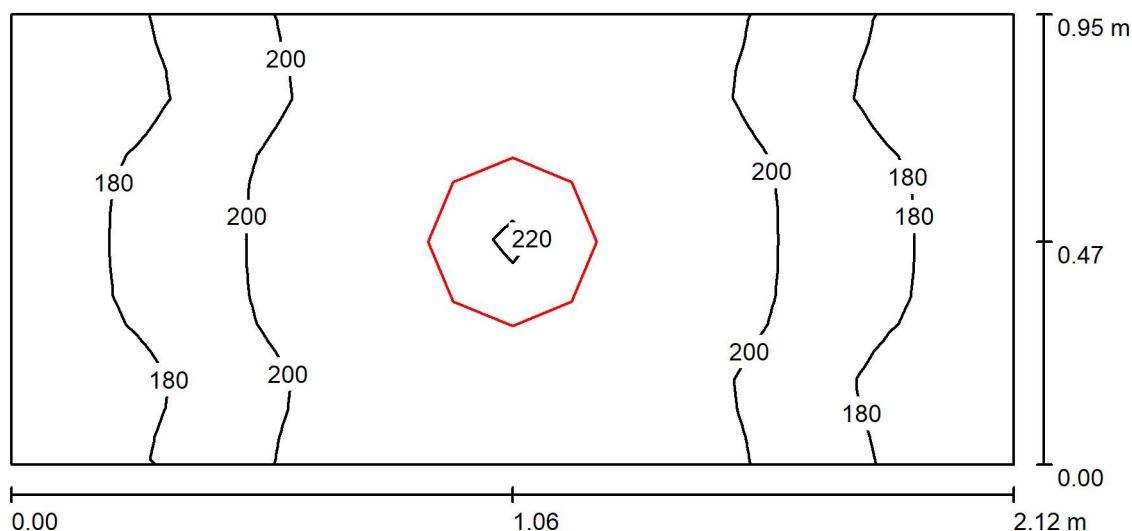




Edytor
Telefon
faks
e-Mail

Pomieszczenie 0/20 / Podsumowanie



Wysokość pomieszczenia: 3.280 m, Wysokość montażu: 3.280 m,
Współczynnik konserwacji: 0.77

Wartości Lux, Skala 1:16

Powierzchnia	ρ [%]	E_m [lx]	E_{min} [lx]	E_{max} [lx]	E_{min} / E_m
Płaszczyzna pracy	/	196	166	220	0.846
Podłoga	20	117	106	126	0.907
Sufit	70	162	100	273	0.620
Ściany (4)	50	197	43	1180	/

Płaszczyzna pracy:

Wysokość: 0.850 m
Siatka: 32 x 16 Punkty
Margines: 0.000 m

Liczba punktów poniżej 400 lx (do IEQ-7): 100.00%.

Wykaz opraw

Nr.	Ilość	Etykieta (Czynnik korekcyjny)	Φ (Oprawa) [lm]	Φ (Lampy) [lm]	P [W]
1	1	LUXIONA TroII AM-NEW-LEDXXXI65 AMETYST NEW LED 4000LM PC E IP65 840 (1.000)	2955	4084	28.0
W sumie:			2955	4084	28.0

Specyfikacja mocy przyłączeniowej: $13.90 \text{ W/m}^2 = 7.08 \text{ W/m}^2/100 \text{ lx}$ (Powierzchnia podstawowa: 2.01 m^2)