

**UCHWAŁA NR XXIV/12/2022
RADY GMINY KLUCZEWSKO**

z dnia 25 marca 2022 r.

w sprawie ustanowienia pomników przyrody

Na podstawie art. 7 ust.1 pkt 1 i art.18 ust. 2 pkt 15 ustawy z dnia 8 marca 1990 r. o samorządzie gminnym (Dz. U. z 2022 r., poz. 559) oraz art. 44 ust. 1 i 2 i ustawy z dnia 16 kwietnia 2004 r. o ochronie przyrody (Dz. U. z 2021 r. poz. 1098), po uzgodnieniu treści uchwały z Regionalnym Dyrektorem Ochrony Środowiska w Kielcach uchwała się, co następuje:

§ 1. 1. Ustanawia się pomnikami przyrody następujące drzewa:

- 1) Dąb szypułkowy (*Quercus robur*) o obwodzie pnia, mierzonym na wysokości 130 cm, od ziemi wynoszącym 250 cm, wysokość 30 m, rozpiętość korony 30 m, rosnący na terenie nieruchomości o nr ewid. 240 obręb Ciemiętniki, współrzędne geograficzne: lokalizacja GPS: N50°56'48,2 E 19°51'29,1" Obiektowi o którym mowa w § 1 ust. 1 nadaje się nazwę „Krzysztof”.
- 2) Dąb szypułkowy (*Quercus robur*) o obwodzie pnia, mierzonym na wysokości 130 cm, od ziemi wynoszącym 255 cm, wysokość 24m, rozpiętość korony 24 m, rosnący na terenie nieruchomości o nr ewid. 240 obręb Ciemiętniki, współrzędne geograficzne: lokalizacja GPS: N50°56'48,7 E 19°51'27,5"; Obiektowi o którym mowa w § 1 ust. 2 nadaje się nazwę „Tadeusz”.
- 3) Dąb szypułkowy (*Quercus robur*) o obwodzie pnia, mierzonym na wysokości 130 cm, od ziemi wynoszącym 290 cm, wysokość 30 m, rozpiętość korony 25 m, rosnący na terenie nieruchomości o nr ewid. 240 obręb Ciemiętniki, współrzędne geograficzne: lokalizacja GPS: N50°56'49,6 E 19°51'21,7" Obiektowi o którym mowa w § 1 ust. 3 nadaje się nazwę „Marcin”.
- 4) Dąb szypułkowy (*Quercus robur*) o obwodzie pnia, mierzonym na wysokości 130 cm, od ziemi wynoszącym 250 cm, wysokość 30 m, rozpiętość korony 26 m, rosnący na terenie nieruchomości o nr ewid. 240 obręb Ciemiętniki, współrzędne geograficzne: lokalizacja GPS: N50°56'49,2 E 19°51'21,0" Obiektowi o którym mowa w § 1 ust. 4 nadaje się nazwę „Eugeniusz”.
- 5) Wierzba biała (*Salix alba*) o obwodzie pnia, mierzonym na wysokości 130 cm, od ziemi wynoszącym 490 cm, wysokość 28 m, rozpiętość korony 18 m, rosnący na terenie nieruchomości o nr ewid. 239/1 obręb Ciemiętniki, współrzędne geograficzne: lokalizacja GPS: N50°56'50,7 E 19°51'15,9" Obiektowi o którym mowa w § 1 ust. 5 nadaje się nazwę „Alicja”.

2. Położenie drzewa, o którym mowa w ust. 1 określa załącznik do niniejszej uchwały.

§ 2. Szczególnym celem ochrony drzewa, o których mowa w § 1, jest zachowanie wartości przyrodniczych, krajobrazowych, naukowych i kulturowych.

§ 3. 1. W odniesieniu do pomników przyrody, o których mowa w § 1, wprowadza się następujące zakazy:

- 1) niszczenia, uszkodzenia lub przekształcenia obiektu;
- 2) wykonywania prac ziemnych trwale zniekształcających rzeźbę terenu, z wyjątkiem prac związanych z zabezpieczeniem przeciwsztorowym lub przeciwpowodziowym albo budową, odbudową, utrzymywaniem, remontem lub naprawą urządzeń wodnych;
- 3) uszkodzenia i zanieczyszczenia gleby;
- 4) dokonywania zmian stosunków wodnych, jeżeli zmiany te nie służą ochronie przyrody albo racjonalnej gospodarce rolnej, leśnej, wodnej lub rybackiej;
- 5) umieszczania tablic reklamowych.

2. W ramach ochrony czynnej, ustala się możliwość dokonywania zabiegów pielęgnacyjnych, z uwzględnieniem zasad dobrych praktyk ogrodniczych.

3. Zabiegi ochrony czynnej, o których mowa w ust. 2 mogą być realizowane po uzgodnieniu ich przedmiotu i zakresu przez organ nadzorujący.

§ 4. Nadzór nad pomnikami przyrody sprawuje Wójt Gminy Kluczewsko.

§ 5. Wykonanie uchwały powierza się Wójtowi Gminy Kluczewsko.

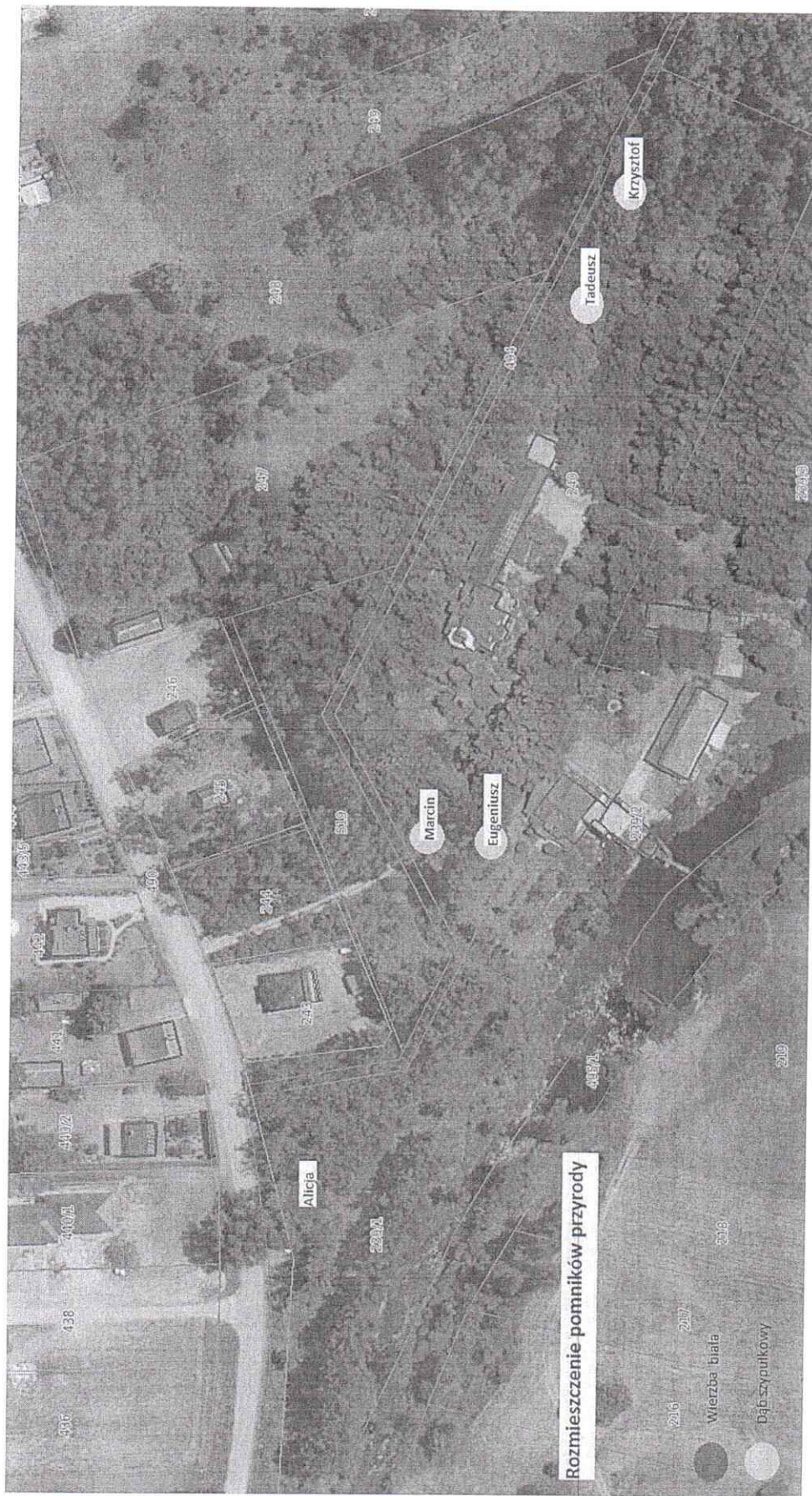
§ 6. Uchwała wchodzi w życie po upływie 14 dni od dnia ogłoszenia w Dzienniku Urzędowym Województwa Świętokrzyskiego.

Przewodniczący Rady Gminy Kluczewsko

PRZEWODNICZĄCY RADY
Mateusz Strychalski

Mateusz Strychalski

Załącznik do Uchwały Nr XXIV/12/2022 Rady Gminy Kluczewsko z dnia 25 marca 2022r.



Rozmieszczenie pomników przyrody

PRZEWODNICZĄCY RADY
Mateusz Strychalski